



COMUNE DI GINESTRA
(Provincia di Potenza)



Anno 2012
Rev. 00



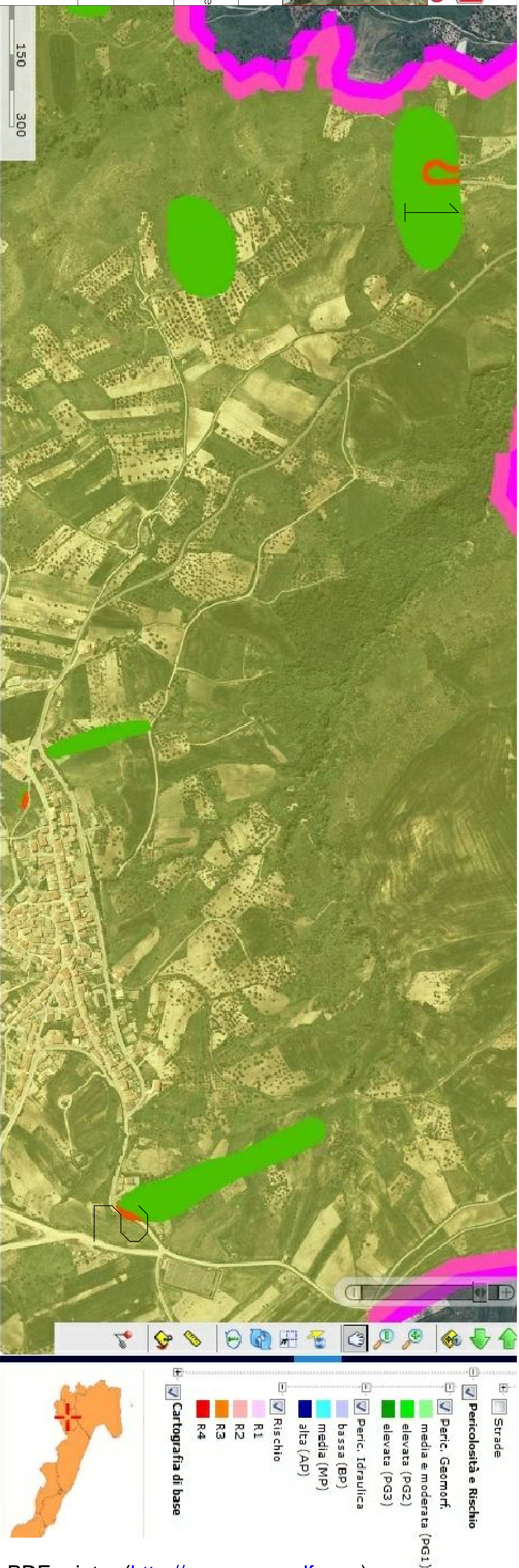
Piano di Emergenza Comunale

Tavola: 5a Planimetria PAI aggiornato, con indicazione zone a rischio idrogeologico - nonché indicazione di dettaglio delle aree interessate

parte a disposizione dell'Amministrazione per il visto

Il Sindaco

Il Responsabile dell'UTC



DETTAGLIO DELLE AREE SOGGETTE A RISCHIO IDROGEOLOGICO

Area 1 - "strada Ginestra - Barile"



Area 2 - "località Santa Marinella SP IV° TRONCO Venosina - tra il Km. 83,00 e 84,00"

